

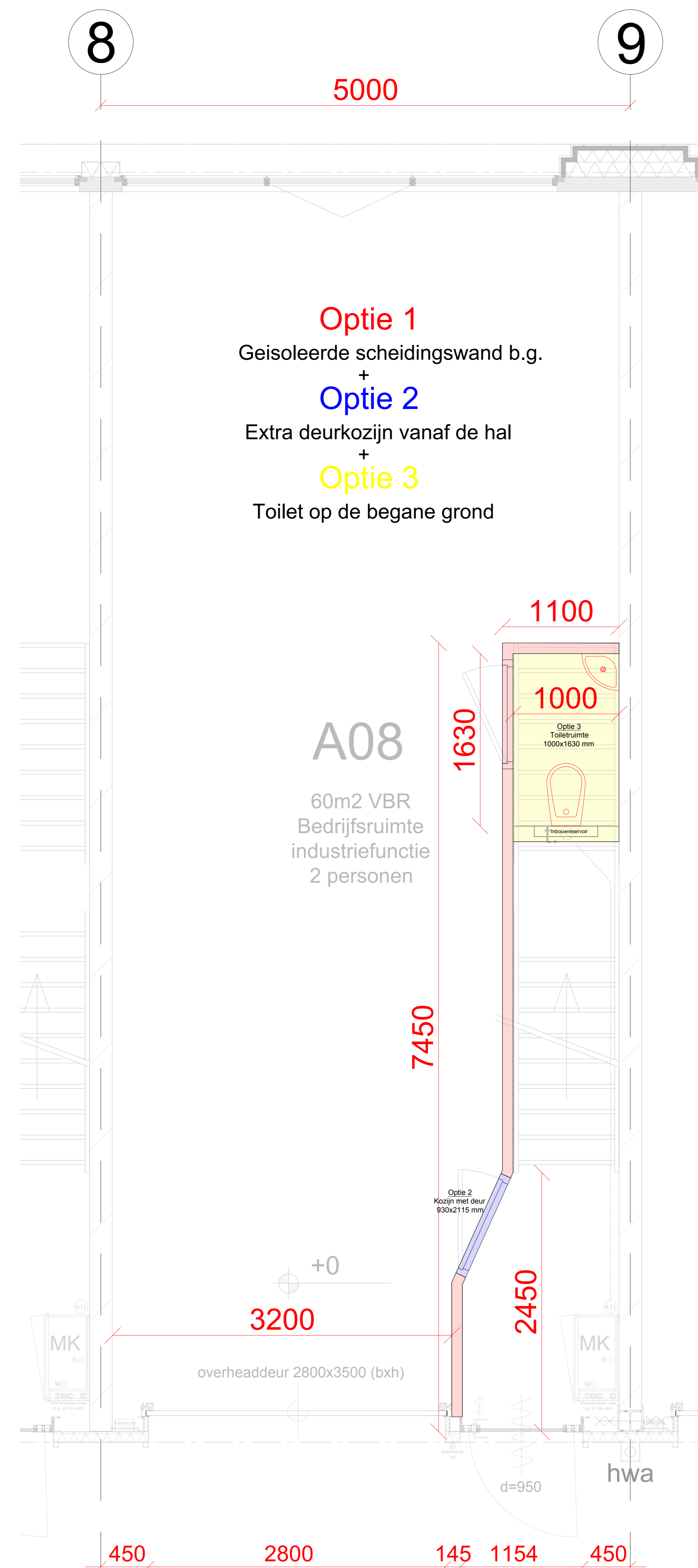
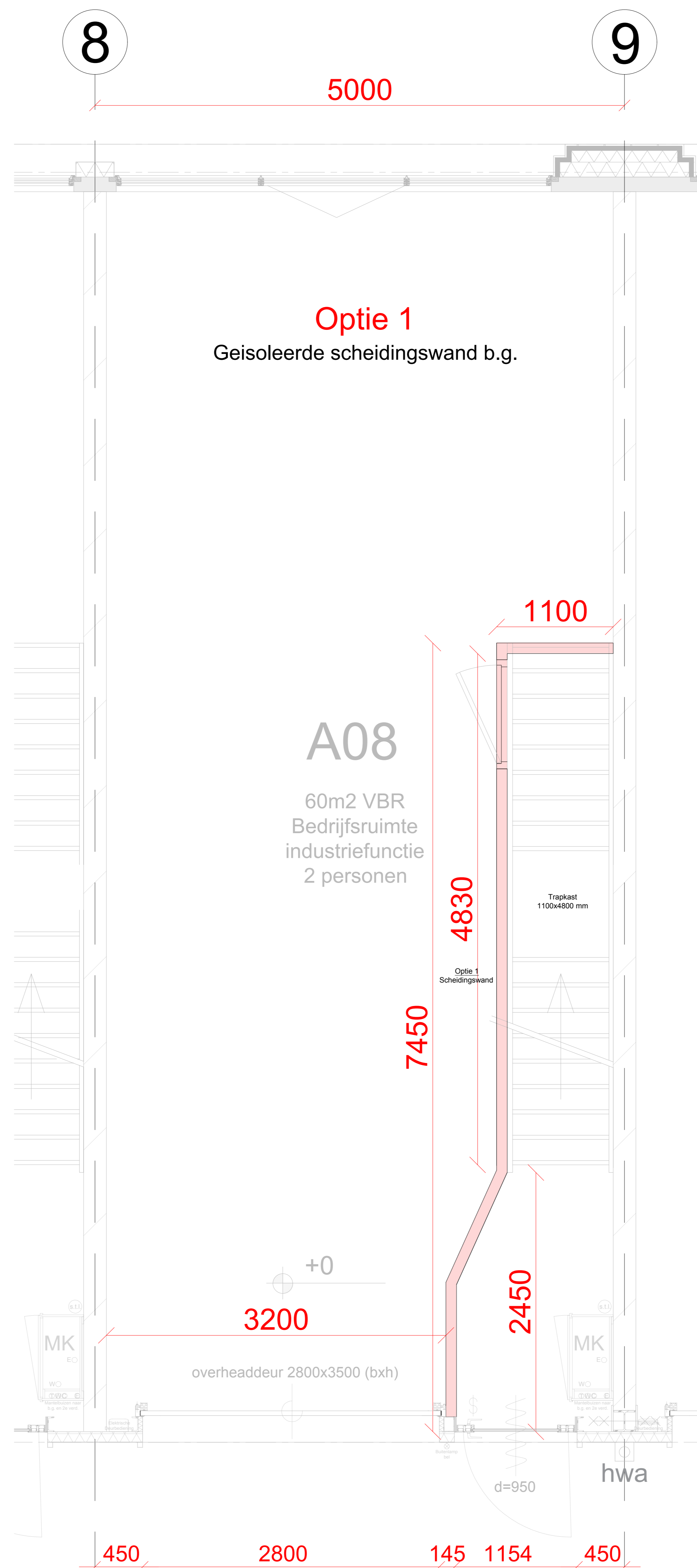
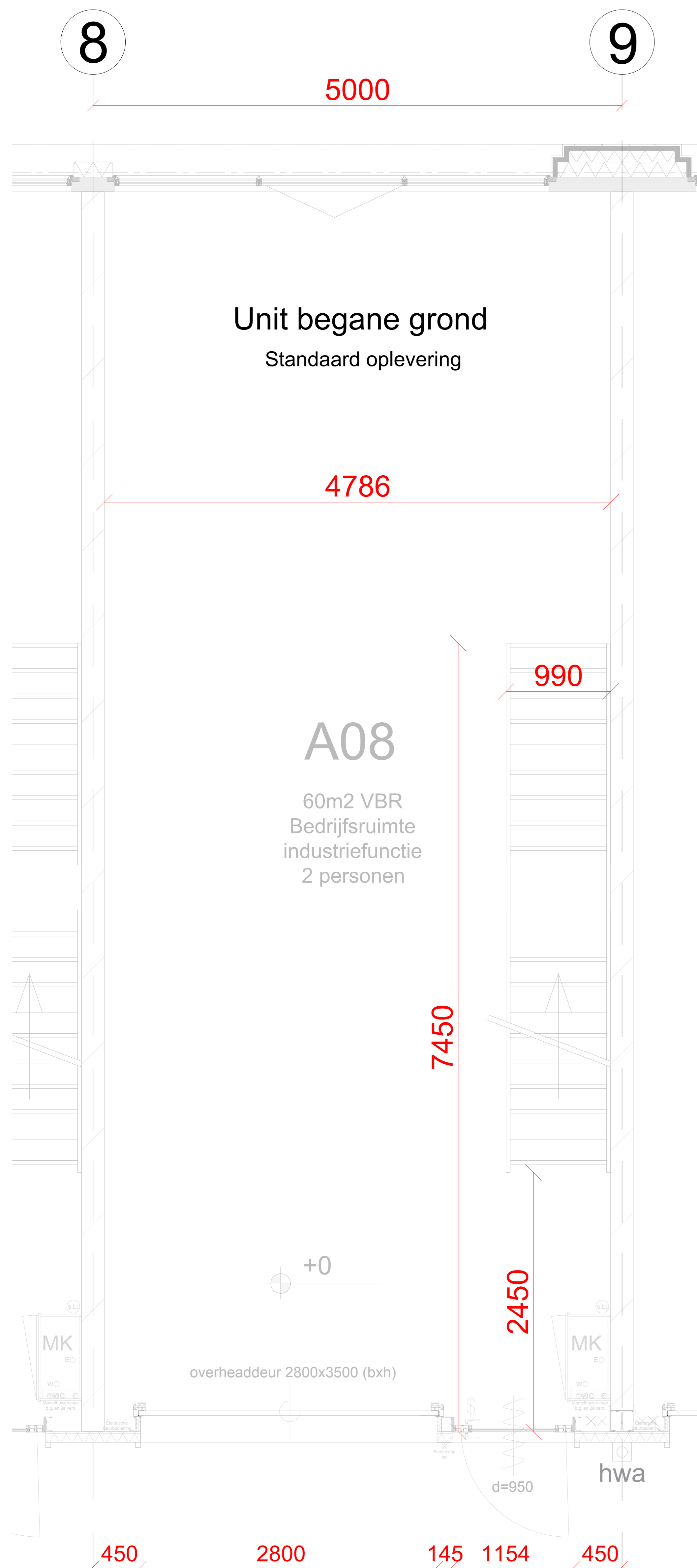
3. OPTIELIJST VERKOOPUNITS

Haarlem Business Center - Kuipersweg te Haarlem



HAARLEM
BUSINESS CENTER

Optienr	Fase	Categorie	Omschrijving	Technische omschrijving / tekening beschikbaar	Verkoop prijs Excl. BTW	Subtotaal	Mogelijk in type units
1	Afbouw	Bouwkundige aanpassingen	Geïsoleerde scheidingswand begane grond. Geïsoleerde metal stud scheidingswand voorzien van kozijn met deur naar kast.	Ja/Ja	€ 6.250,- Afhankelijk van type unit.		Alle (m.u.v. D01 en D09)
2	Afbouw	Bouwkundige aanpassingen	Kozijn met stompe deur (naar hal en/of trapkast) op de begane grond. *Alleen in combinatie met optie 1.	Ja/Ja	€ 500,-* Afhankelijk van type unit.		Alle (m.u.v. D01 en D09)
3	Afbouw	Bouwkundige aanpassingen	Toilet op de begane grond. *Alleen in combinatie met optie 1.	Ja/Ja	€ 3.300,- Afhankelijk van type unit.		Alle (m.u.v. D01 en D09)
4	Afbouw	Bouwkundige aanpassingen	Geïsoleerde kast t.b.v. technische ruimte op 1e verdieping. Geïsoleerde metal stud scheidingswand voorzien van kozijn met deur.	Ja/Ja	€ 750,- Afhankelijk van type unit.		Alle (m.u.v. D01 en D09)
5A 5B	Afbouw	Bouwkundige aanpassingen	Technische aansluiting keuken 1e verdieping. Leveren en monteren keuken 1e verdieping. *Alleen in combinatie met optie 5B.	Ja/Ja Ja/Ja	€ 2.000,- € 3.500,-* afhankelijk van type unit.		Alle (m.u.v. D01 en D09)
6	Afbouw	Bouwkundige aanpassingen	Toilet op de 1e verdieping. *Alleen in combinatie met optie 4.	Ja/Ja	€ 5.500,-* Afhankelijk van type unit.		Alle (m.u.v. D01 en D09)
7	Afbouw	Bouwkundige aanpassingen	Kozijn met stompe deur t.b.v. kast op de 1e verdieping. *Alleen in combinatie met optie 6 en 8.	Ja/Ja	€ 750,- Afhankelijk van type unit.		Alle (m.u.v. D01 en D09)
8	Afbouw	Bouwkundige aanpassingen	Geïsoleerde scheidingswand trap 1e verdieping. Geïsoleerde metal stud scheidingswand voorzien van kozijn met deur om trapgat 1e verdieping.	Ja/Ja	€ 3.700,- Afhankelijk van type unit.		Alle (m.u.v. D01 en D09)
9	Afbouw	Bouwkundige aanpassingen	Entresolvloer tussen begane grond vloer en 1e verdiepingvloer. Entresolvloer wordt uitgevoerd met balustrade hekwerk.	Ja/Ja	€ 7.500,- Afhankelijk van type unit.		Alle (m.u.v. D01 en D09)
10	Ruwbouw	Bouwkundige aanpassingen	Kozijnsparring in kalkzandsteen scheidingswand unit (+/-1050x2400mm). Let op! Dit kan niet zomaar bij units met een brandscheidende tussenwand.	Nee/Nee	€ 1.500,-		A / C / D
11	Ruwbouw	Bouwkundige aanpassingen	Koppelen van 2 units, scheidingswand trapgat / trap laten vervallen. De meterkast blijft staan en wordt aangesloten. Let op! Dit kan niet bij units met een brandscheidende tussenwand.	Nee/Nee	Prijs op aanvraag Afhankelijk van type unit.		B / G
12	Afbouw	Kozijnopties	HR++ isolatieglas i.p.v. 6mm gehard enkel glas in vol glazen overhead deur. Het leveren en monteren van isolatie glas.	Nee/Nee	€ 2.000,-		Alleen in units met glazen overhead deur.
13	Afbouw	Kozijnopties	HR++ isolatieglas i.p.v. 6mm gehard enkel glas in dichte overhead deur. Het leveren en monteren van isolatie glas.	Nee/Nee	€ 300,-		Alleen in units met dichte overhead deur.
14	Afbouw	Kozijnopties	Overhead deur bedienbaar met afstandsbediening. Het leveren en monteren van een ontvanger en 2 stuks afstandsbedieningen.	Nee/Nee	€ 300,-		Alle
15	Afbouw	Kozijnopties	Kozijn met 4 deurs vouw wand voorzien van HR++ isolatieglas i.p.v. vol glazen overhead deur. Kozijn met vouw wand is handbediend en alleen van binnenuit te openen. Onderdorpel is bestand tegen inrijden met auto/palletwagen.	Nee/Nee	€ 7.800,-		Alleen in units met glazen overhead deur.
16	Afbouw	Elektriciens	Unit voorzien van 2 stuks lichtpunten met opbouwschakelaar op de begane grond en 1e verdieping. Totaal dus 4 stuks led armaturen 120cm en 2 opbouwschakelaars. Tevens 2 stuks dubbele opbouw stopcontacten op elke etage op de wand kant meterkast.	Nee/Nee	Prijs vanaf € 1.250,- Afhankelijk van type unit.		Alle
17	Afbouw	Elektriciens	Het leveren en monteren van circa maximaal 4 stuks zonnepanelen . Let op, beperkte aantallen mogelijk i.v.m. gedeeld dak.	Nee/Nee	Prijs n.t.b. Afhankelijk van type unit.		Alle
18	Afbouw	Elektriciens	Het leveren en monteren zonnewering (screen).	Nee/Nee	Prijs op aanvraag Afhankelijk van type unit.		Alle
19	Afbouw	Installateur	Het leveren en monteren van een aircoconditioning systeem	Nee/Nee	Prijs op aanvraag Afhankelijk van type unit.		Alle
20	Afbouw	Installateur	Het leveren en monteren van een WTW unit ipv standaard ventilatie box.	Nee/Nee	Prijs vanaf € 2.500,- Afhankelijk van type unit.		Alle
Toelichting			Gegevens koper	Aangekochte unit	Datum	Totaal bedrag	Handtekening
Verkoop prijzen zijn exclusief BTW. Specifiek meerwerk is bespreekbaar met de aannemer. Bepaalde opties zijn unit specifiek en niet mogelijk op andere units. De meerwerk opties, dienen tijdig te worden doorgegeven/aangevraagd.			Naam:				
			Adres:				



Optie 1

Geïsoleerde scheidingwand begane grond
€ 6.250,- excl. BTW

Werkzaamheden/leveringen zullen bestaan uit:

- Het leveren en aanbrengen van een lichtgewicht geïsoleerde MS100 scheidingwand, aan twee zijde voorzien van een 12,5mm dikke gipskartonplaat.
 - Het leveren en aanbrengen van een binnendeurkozijn incl. stompe boarddeur (wit gegrond), de deur wordt voorzien van degelijk loopslot met standaard beslag.
 - Het leveren en aanbrengen van een mdf plint ca. 12 x 50 mm (wit gegrond).
 - De wanden wordt onafgewerkt opgeleverd.
- (Deze optie is ook 30min brandwerend uit te voeren, bespreek de mogelijkheden.)

Optie 2

Kozijn met stompe deur

*€ 500,- excl. BTW (*Alleen in combinatie met optie 1)

Werkzaamheden/leveringen zullen bestaan uit:

- Het leveren en aanbrengen van een binnendeurkozijn incl. stompe boarddeur (wit gegrond), de deur wordt voorzien van degelijk loopslot en standaard beslag.
- (Deze optie kan ook toegepast worden in combinatie met optie 3, om de ruimte onder de trap toegankelijk te maken als kast.)

Optie 3

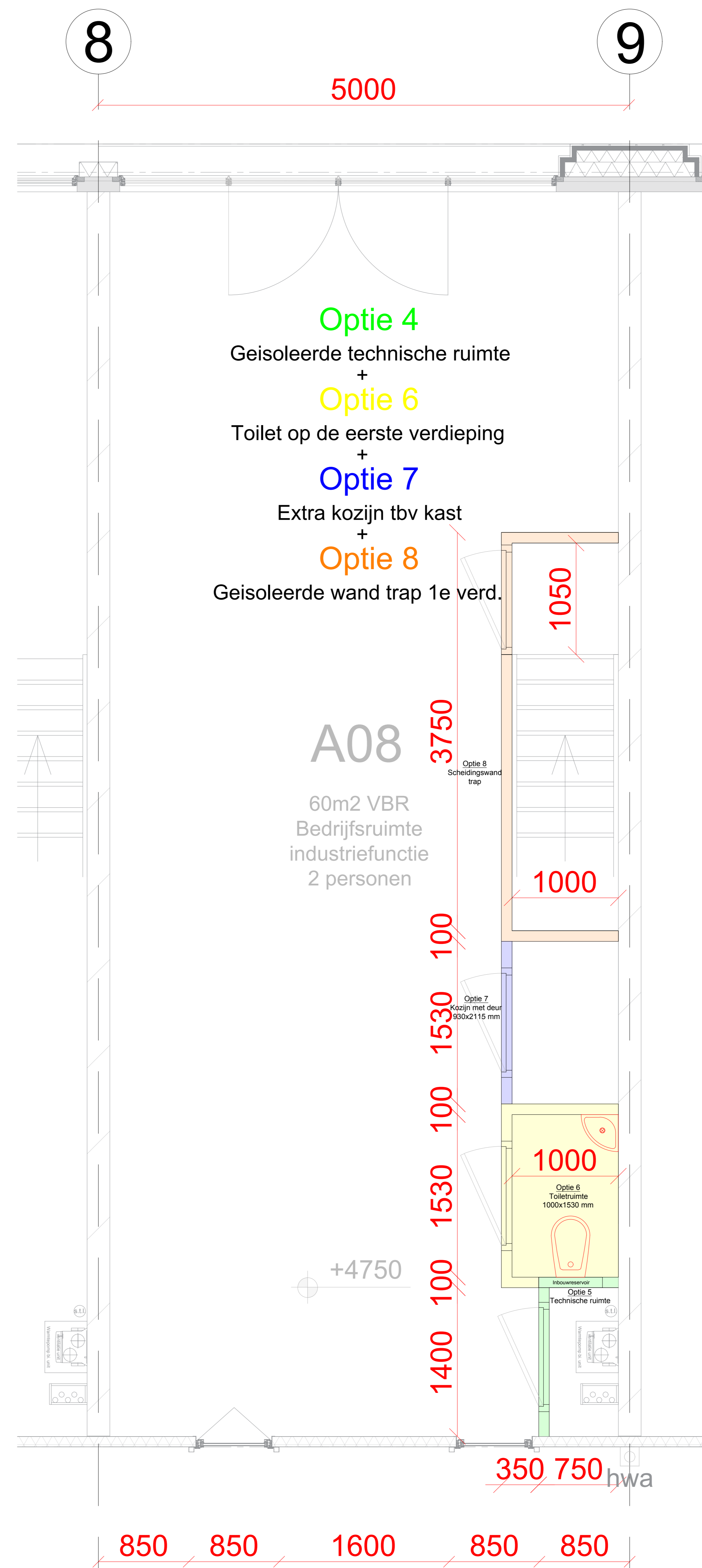
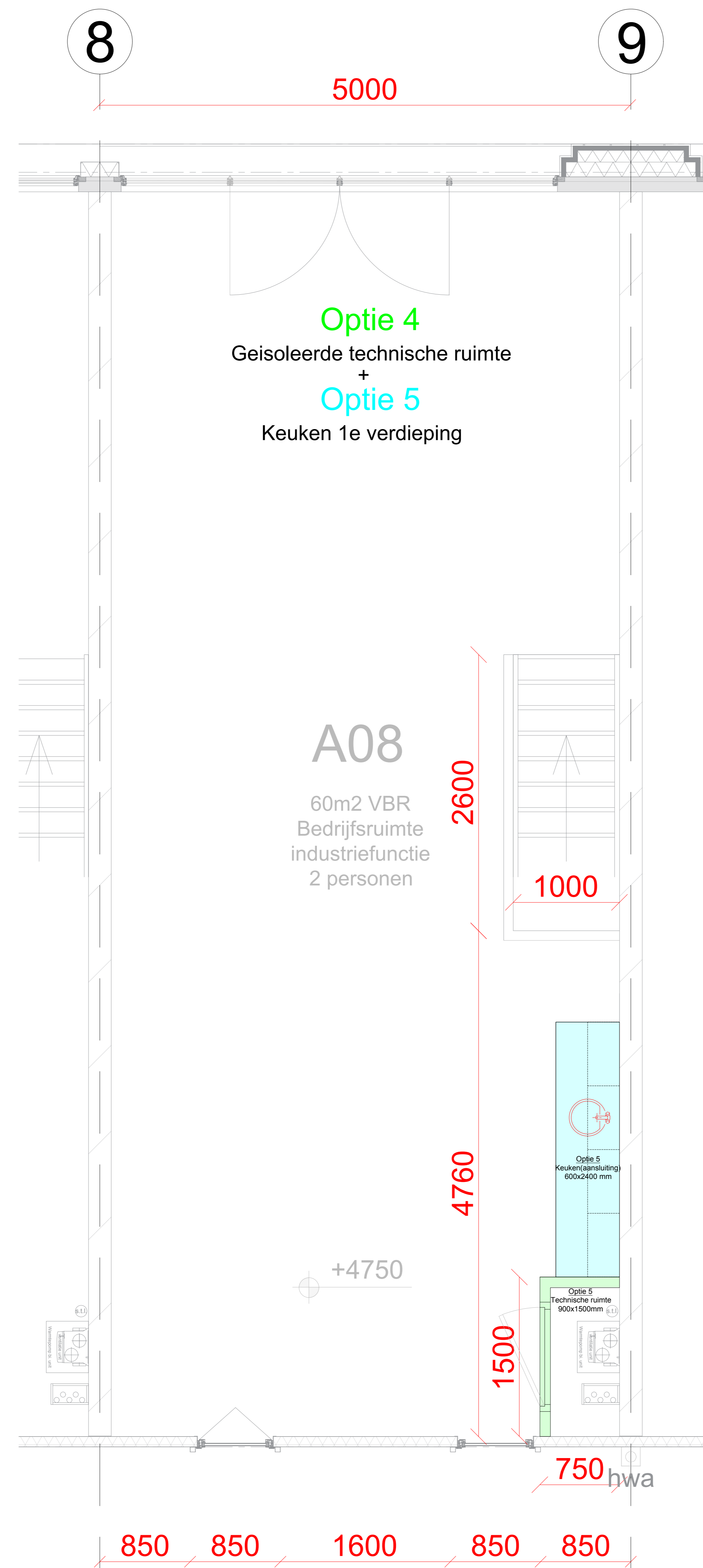
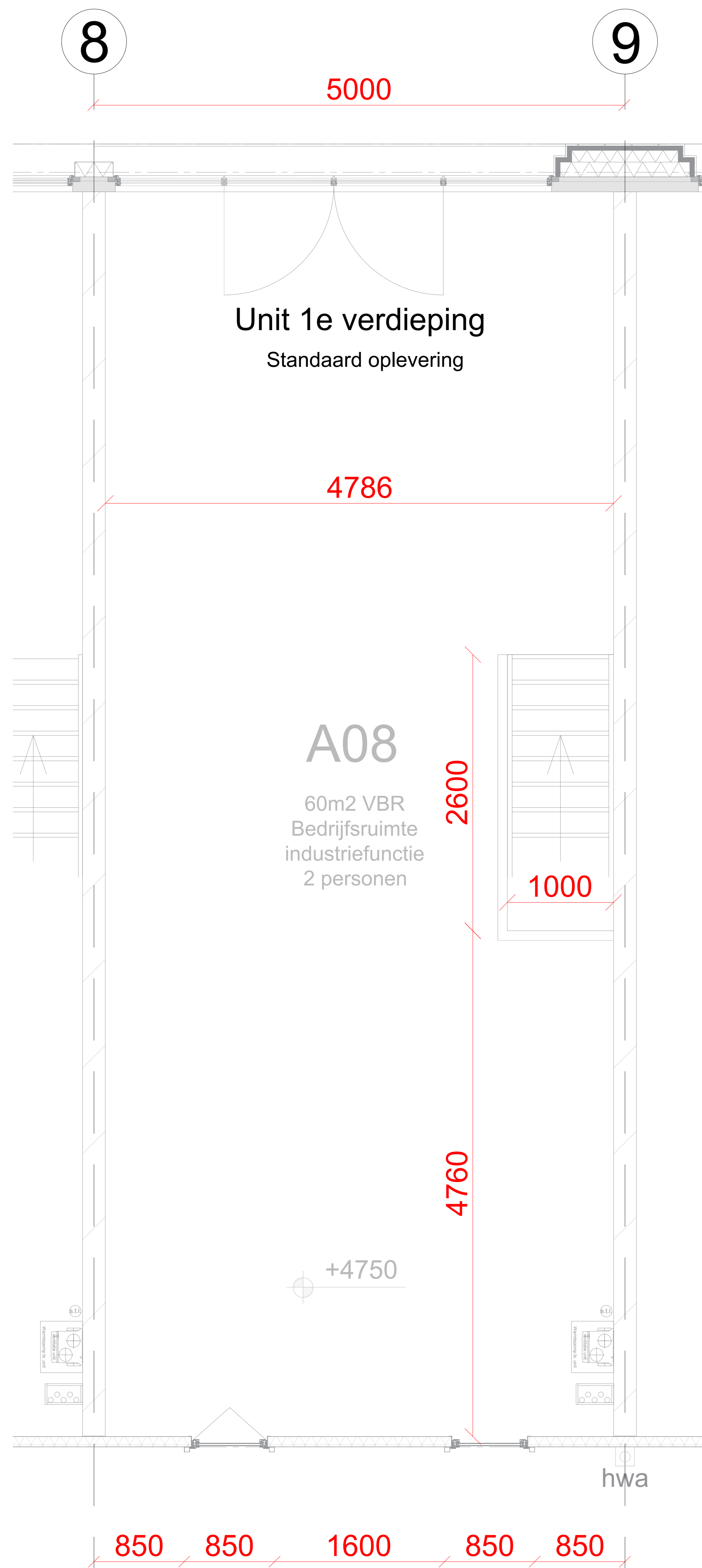
Toilet op de begane grond

*€ 3.300,- excl. BTW (*Alleen in combinatie met optie 1)

Werkzaamheden/leveringen zullen bestaan uit:

- Het leveren en aanbrengen van een lichtgewicht geïsoleerde MS100 scheidingwand t.b.v. inbouwreservoir.
- Het vervangen van standaard deurbeslag voor vrij/bezet deurbeslag.
- Het leveren en monteren van een complete toilet inrichting (Villeroy & Boch Subway) met softclose toiletbril.
- Het leveren en monteren van hoek fontein (Villeroy & Boch Subway) met kraan, voorzien van koud water.
- Het leveren en aanbrengen van een vlakke spiegel van ca. 600 x 800 mm
- Het betegelen van de wanden tot een hoogte van ca. 1200 mm met een witte tegel 150 x 150 mm, wit af gevoegd.
- Het betegelen van de vloer met een grijze tegel 600 x 600 mm, grijs af gevoegd.
- Het aanleggen van een geschakeld wandlicht punt, er wordt geen armatuur opgethangen.
- Het vlak afwerken en wit sausen van de muren boven de tegels en het plafond.

*Maatvoeringen kunnen iets afwijken van de werkelijkheid



Optie 4

Geïsoleerde technische ruimte
€ 750,- excl. BTW

Werkzaamheden/leveringen zullen bestaan uit:

- Het leveren en aanbrengen van een lichtgewicht geïsoleerde MS100 scheidingswand, aan twee zijde voorzien van een 12,5mm dikke gipskartonplaat.
- Het leveren en aanbrengen van een binnendeurkozijn incl. stompe boarddeur (wit gegrond), de deur wordt voorzien van degelijk loopslot en standaard beslag.
- Het leveren en aanbrengen van een mdf plint ca. 12 x 50 mm (wit gegrond).
- De wanden wordt onafgewerkt opgeleverd.

Optie 5A

Technische aansluiting keuken 1e verdieping
€ 2.000,- excl. BTW

Werkzaamheden/leveringen zullen bestaan uit:

- Het aanleggen van de benodigde riolering.
- Het aanleggen van een koud-waterleiding vanuit de meterkast.
- Het leveren en aansluiten van 2 stuks dubbele WCD boven het werkblad en 1 stuk dubbele WCD eronder.
- Het aanleggen van 2 elektra groepen vanuit de meterkast.

Optie 5B

Leveren en monteren keuken 1e verdieping
*€ 3.500,- excl. BTW (*Alleen in combinatie met optie 5A)

Werkzaamheden/leveringen zullen bestaan uit:

- Het leveren en monteren van een Bruynzeel (o.g.) keuken 240 cm breed; voorzien van 3 onderkasten, koelkast voorzien van kleine vriezer (tafelmodel) en 4 bovenkasten.
- De keuken wordt voorzien van een 30 mm spaanplaat werkblad, met kunststof toplaag, met hierin een spoelbak en mengkraan.
- Het leveren en aansluiten van een close-in boiler compleet aangesloten.
- Het betegelen tussen keukenblad en bovenkasten met een witte tegel 150 x 150 mm, wit af gevoegd.
- Buiten de close-in boiler en koelkast is er verder geen apparatuur opgenomen.

Optie 6

Toilet op de 1e verdieping

*€ 5.500,- excl. BTW (*Alleen in combinatie met optie 4)

Werkzaamheden/leveringen zullen bestaan uit:

- Het leveren en aanbrengen van een lichtgewicht geïsoleerde MS100 scheidingswand t.b.v. inbouwreservoir.
- Het vervangen van standaard deurbeslag voor vrij/bezet deurbeslag.
- Het leveren en monteren van een complete toilet inrichting (Villeroy & Boch Subway) met soft close toiletbril.
- Het leveren en monteren van hoek fontein (Villeroy & Boch Subway) met kraan, voorzien van koud water.
- Het leveren en aanbrengen van een vlakke spiegel van ca. 600 x 800 mm.
- Het betegelen van de wanden tot een hoogte van ca. 1200 mm met een witte tegel 150 x 150 mm, wit af gevoegd.
- Het betegelen van de vloer met een grijze tegel 600 x 600 mm, grijs af gevoegd.
- Het aanleggen van een geschakeld wandlicht punt, er wordt geen armatuur opgehangen.
- Het vlak afwerken en wit sausen van de muren boven de tegels en het plafond.

Optie 7

Extra deurkozijn t.b.v. kast

*€ 750,- excl. BTW (*Alleen in combinatie met optie 6 en 8)

Werkzaamheden/leveringen zullen bestaan uit:

- Het leveren en aanbrengen van een klein deel MS 100 scheidingswand en binnendeurkozijn incl. stompe boarddeur (wit gegrond), de deur wordt voorzien van degelijk loopslot en standaard beslag.

Optie 8

Geïsoleerde wand t.b.v. trapgat 1e verd.

€ 3.700,- excl. BTW

Werkzaamheden/leveringen zullen bestaan uit:

- Het leveren en aanbrengen van een lichtgewicht geïsoleerde MS100 scheidingswand, aan twee zijde voorzien van een 12,5mm dikke gipskartonplaat.
 - Het leveren en aanbrengen van een binnendeurkozijn incl. stompe boarddeur (wit gegrond), de deur wordt voorzien van degelijk loopslot met standaard beslag.
 - Het leveren en aanbrengen van een mdf plint ca. 12 x 50 mm (wit gegrond).
 - De wanden wordt onafgewerkt opgeleverd.
- (Deze optie is ook 30min brandwerend uit te voeren, bespreek de mogelijkheden.)

*Maatvoeringen kunnen iets afwijken van de werkelijkheid

A

B

A

B

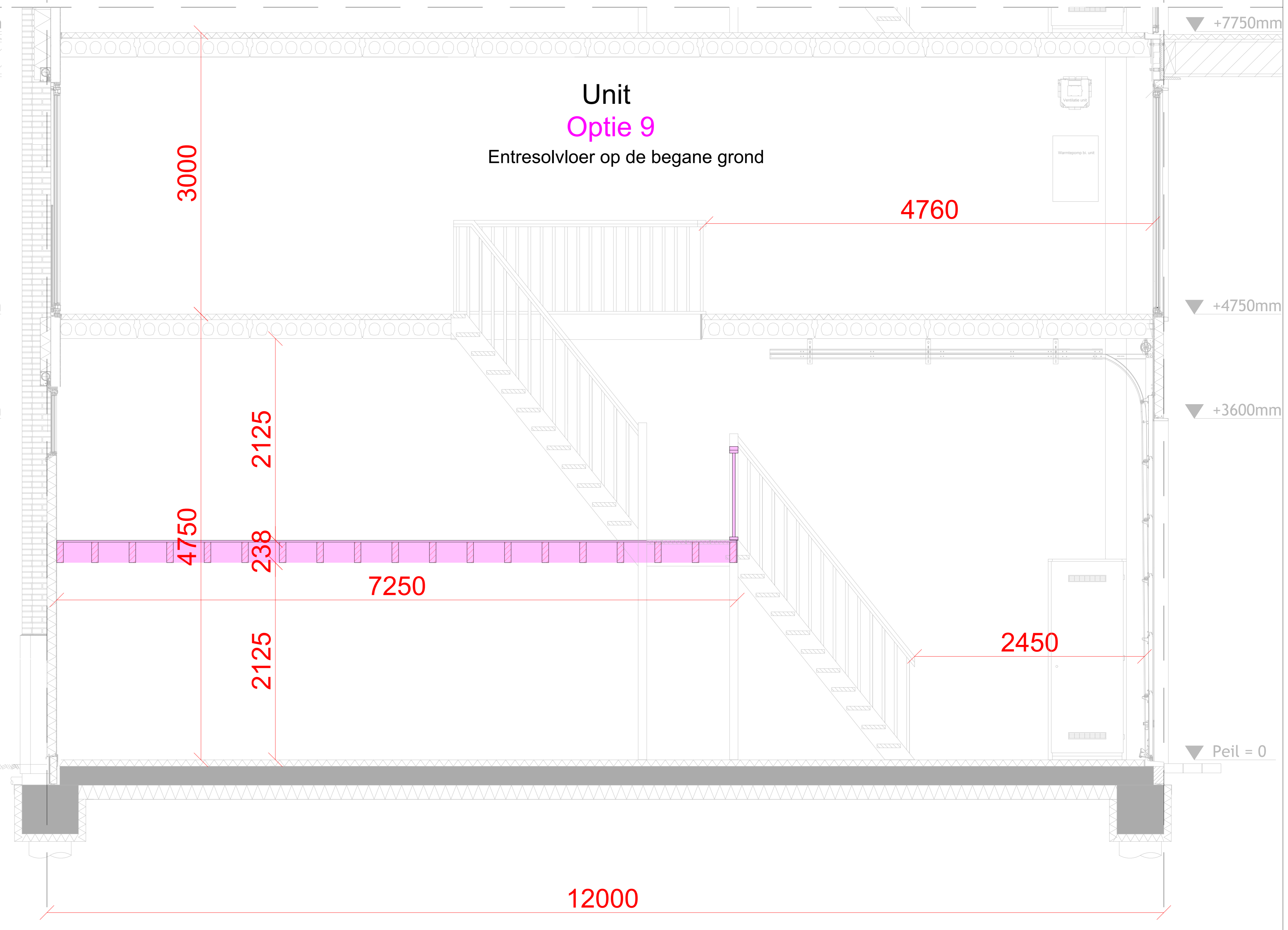
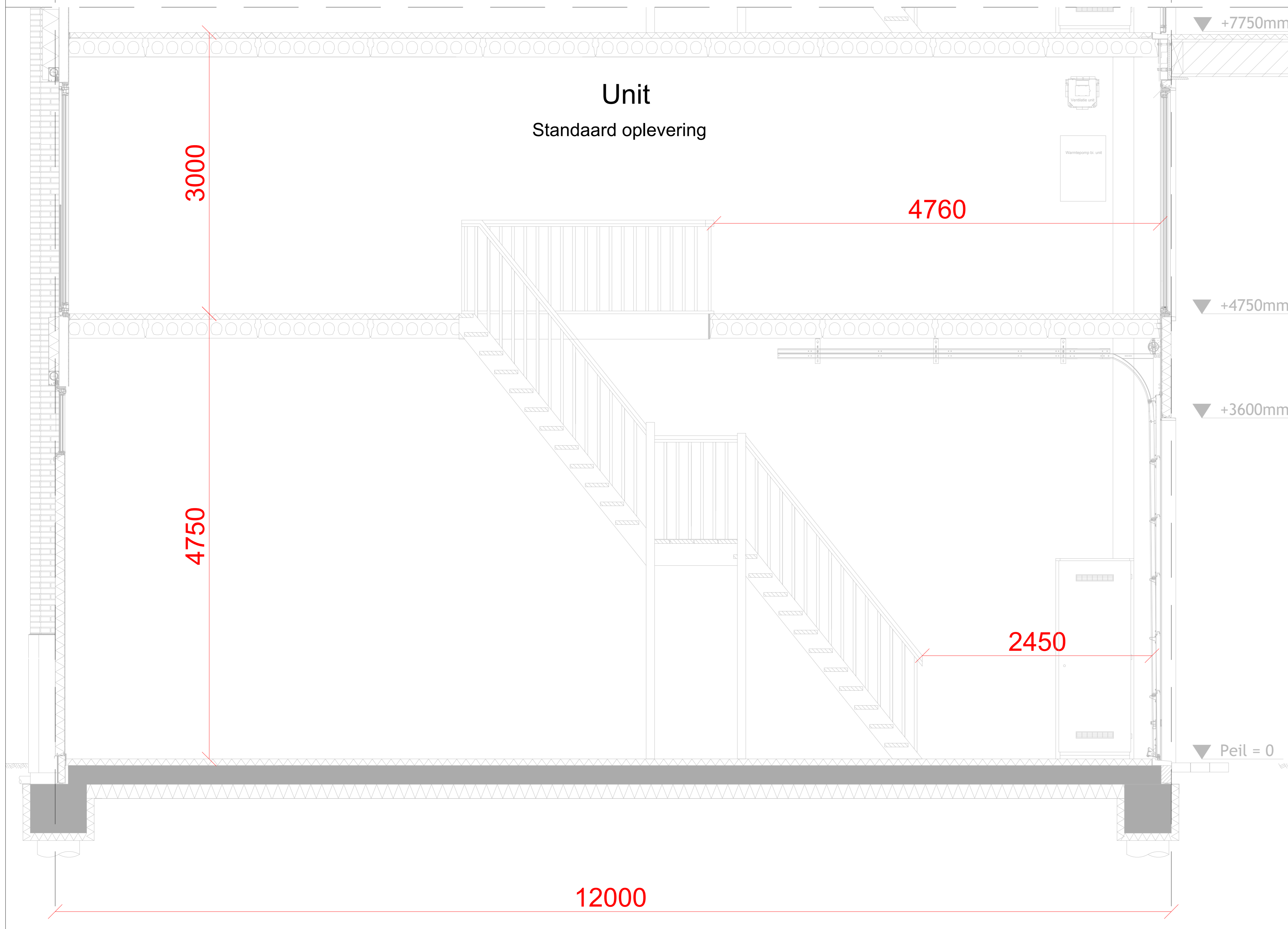
Optie 9

Entresolvloer tussen begane grondvloer en 1e verd.

€ 7.500,- excl. BTW

Werkzaamheden/leveringen zullen bestaan uit:

- Het leveren en aanbrengen van een vuren balklaag 70x220mm h.o.h. ca. 400mm.
- Het leveren en aanbrengen van een underlayment vloerveld van ca. 4786x7250mm.
- Het leveren en monteren van een balustrade hekwerk, gelijk aan het trap hekwerk.
- De kopse kant van de vloer zal afgewerkt worden met een multiplex strook (wit gegroend), de onderzijde van de vloer wordt niet afgewerkt.
- De vloer zal via het bordes van de vaste trap toegankelijk zijn.



*Maatvoeringen kunnen iets afwijken van de werkelijkheid